

## Responsabile Scientifico

**Stefano GALLETTI**, Bologna  
Coordinatore SIUMB Scuola di  
Ecografia MSK Bologna

## Relatori e Moderatori

Roberto CATALINI, Macerata  
Stefano GALLETTI, Bologna  
Gilberta GIACCHETTI, Ancona  
Luigina ILLUMINATI, Ancona  
Francesca SILVETTI, Ancona  
Serena ULISSE, Ancona

ECM: Corso a numero chiuso. Accreditamento ECM per 100 Medici

**Iscrizione on line sul sito [www.dentalcorsi.it/](http://www.dentalcorsi.it/)  
<http://www.dentalcorsi.it/eventi-congresso-osteoporosi.php>**

**L'iscrizione è gratuita ma obbligatoria**

Segreteria organizzativa



Piazza Cavour, 13 – 60121 Ancona  
Tel. 071.2076090 – Fax 071.2084972  
[serviceancona@gmail.com](mailto:serviceancona@gmail.com)

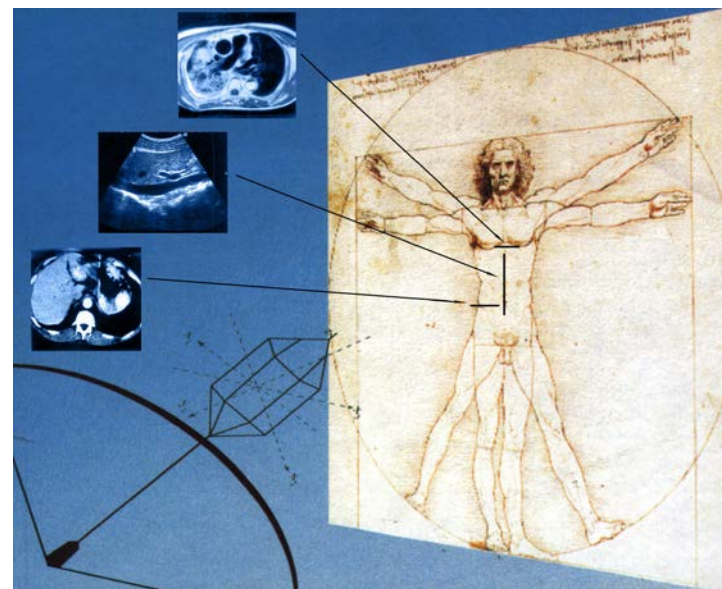
**Provider:**

**DENTAL CAMPUS srl**

**Provider Standard n.2760**

Via Sbrozzola 17 r/q – 60027 Osimo (AN)  
T. +39 071 918469 – [www.dentalcampus.it](http://www.dentalcampus.it)

# Imaging e Clinica dell'Osteoporosi e delle Malattie Metaboliche dell'Osso



**15 Dicembre 2018**

**VILLA GENS CAMURIA, CAMERANO (AN)**

## 8.00 Registrazione dei partecipanti

**Moderatore** Roberto CATALINI

### 9.00 Inquadramento Clinico dell'Osteoporosi

Gilberta GIACCHETTI

### 9.45 Evoluzione Diagnostica nell'Osteoporosi

Serena ULISSE

### 10.30 L'Ecografia nelle Malattie dell'Osso: cosa si vede

Stefano GALLETTI

### 11.00 Morfometria e Fratture Atipiche

Serena ULISSE

### 11.30 *Break*

### 11.45 Terapia dell'Osteoporosi

Francesca SILVETTI

### 12.15 Il ruolo della riabilitazione

Luigina ILLUMINATI

### 12.45 Discussione

### 13.00 *Test di Valutazione dell'apprendimento*

## Razionale

Le malattie metaboliche dell'osso restano un importante problema di salute pubblica, in particolare l'osteoporosi è una malattia sistemica dello scheletro determinata da una riduzione della massa ossea con alterazioni qualitative da provocare un aumento della fragilità ossea e del rischio di fratture. La malattia può essere primitiva (giovanile, postmenopausale, maschile e senile o secondaria conseguenza di patologie e iatrogena( da farmaci). Lo scopo di questo convegno è quello di fornire informazioni aggiornate ed utili nella pratica clinica dei MMG e di tutti gli Specialisti che si occupano di patologie metaboliche e non solo. Verranno descritte le possibilità dell'ecografia nello studio dell'osso per la ricerca di patologie secondarie all'osteoporosi

### Patrocinio Ordine dei Medici

### Patrocinio Accademia Medico Chirurgica del Piceno



### Scuola di Ecografia Muscolo Scheletrica di Bologna

- Coordinatore Dott. Stefano Galletti

[www.scuolaecomskbo.com](http://www.scuolaecomskbo.com)



### Scuola di Ecografia di Ancona

Coordinatori Dott. Paolo Busilacchi,  
Dott. Roberto Catalini